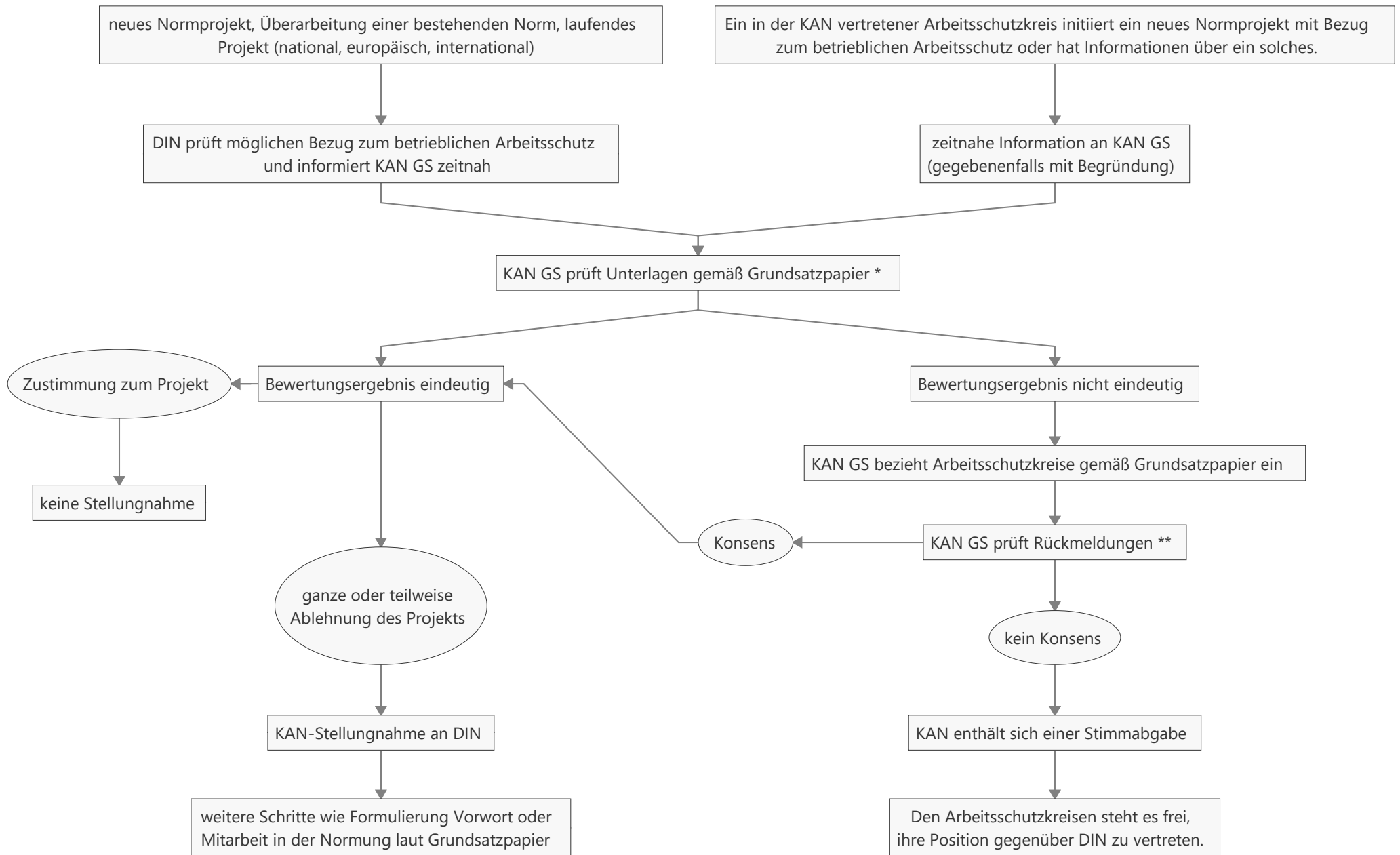


Schema der KAN-Geschäftsstelle (Prozessbeschreibung Grundsatzpapier)



Anmerkungen:

* Grundsatzpapier zur Rolle der Normung im betrieblichen Arbeitsschutz, Gemeinsames Ministerialblatt, Nr. 1, 2015, S.2ff

** Ausbleiben einer Rückmeldung entspricht Enthaltung des jeweiligen Arbeitsschutzkreises